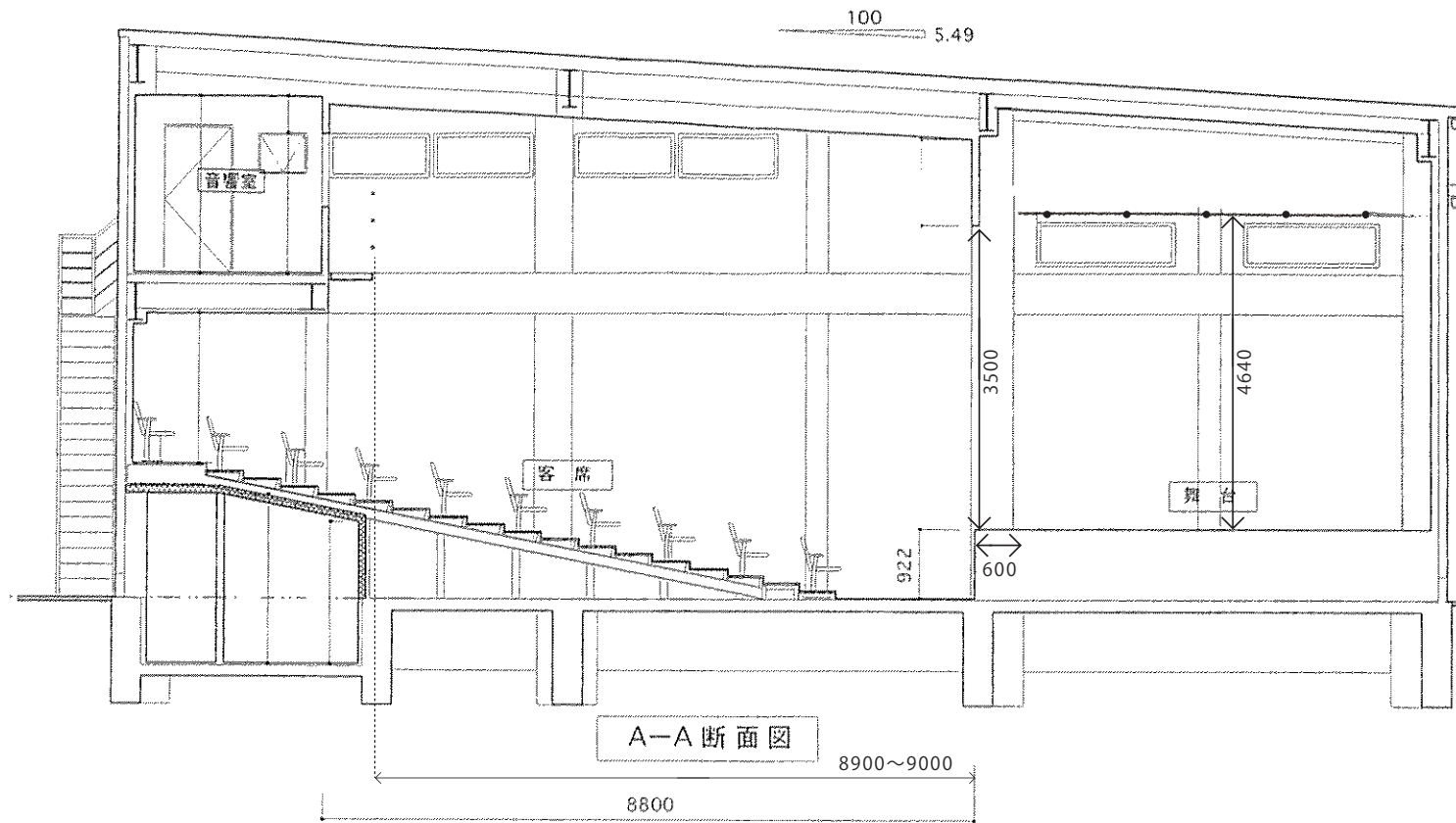
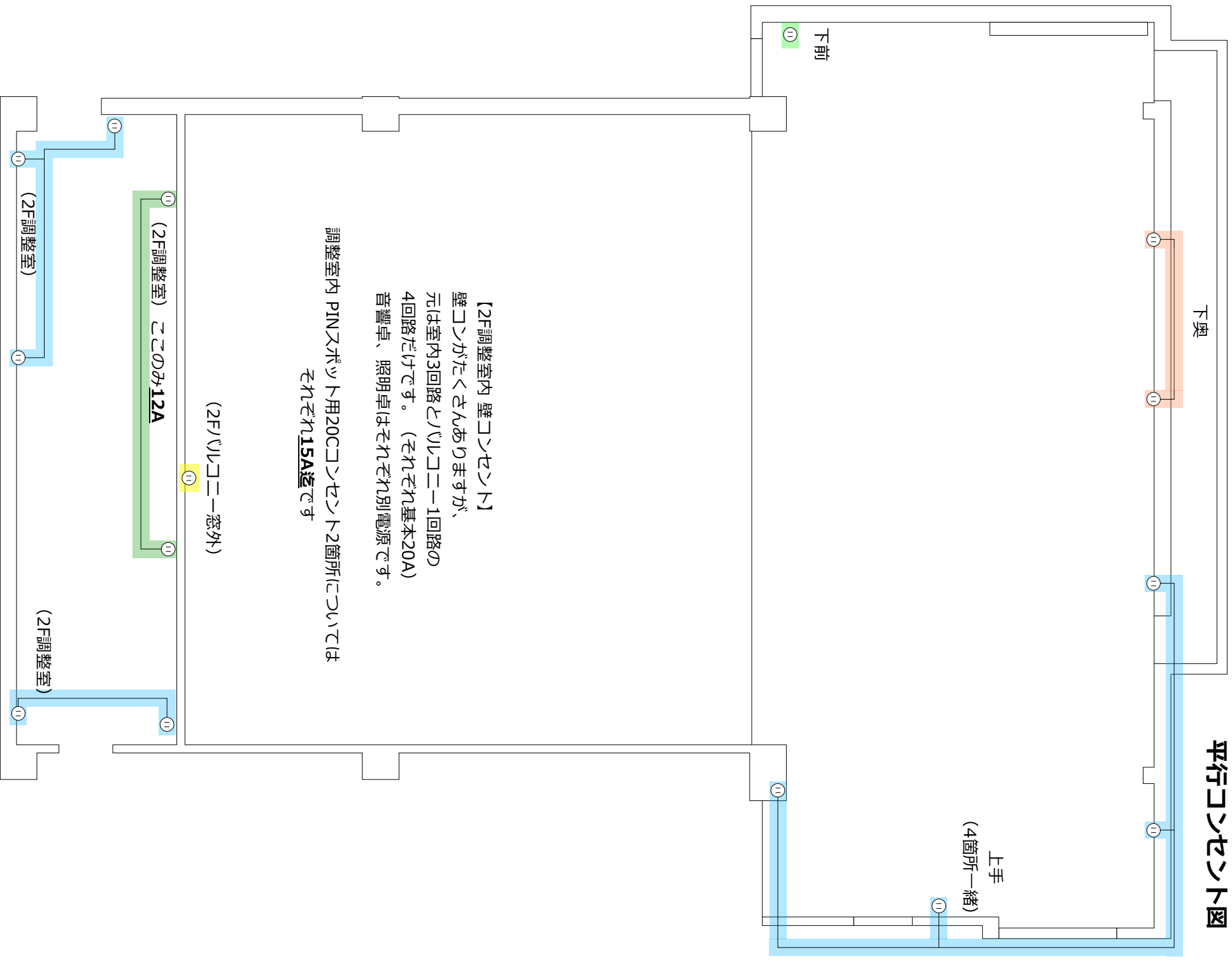


中目黒キンケロ・シアター断面図



キンテロ・シアター 平行コンセント図



【2F調整室内 壁コンセント】
壁コンセントがたくさんありますが、
元は室内3回路とビルコニー1回路の
4回路だけです。(それぞれ基本20A)
音響卓、照明卓はそれぞれ別電源です。

調整室内 PINスポット用20Cコンセント2箇所については
それぞれ15A迄です

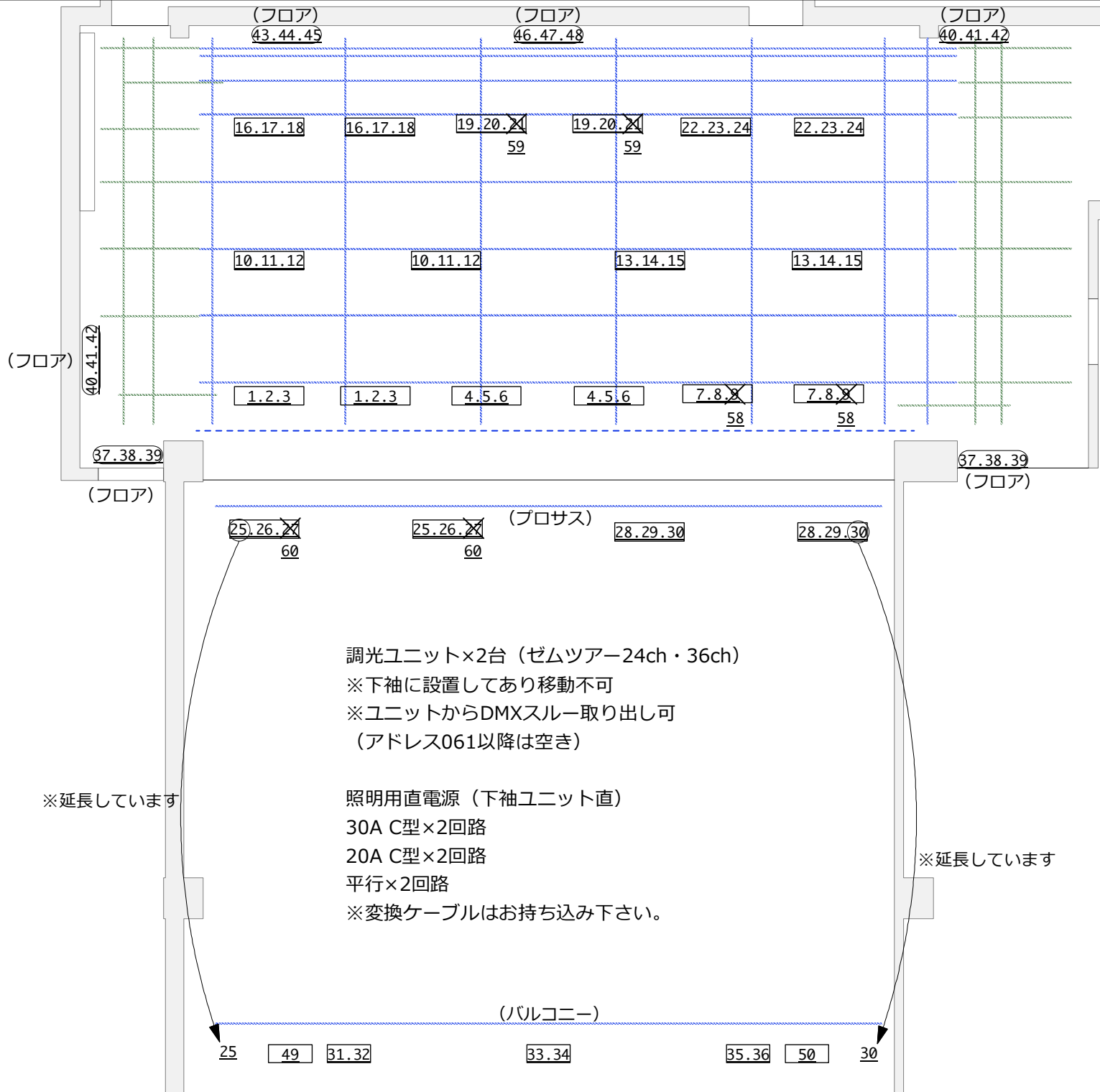
照明回路図

2023.5.11更新

SCALE
1:70 @A4

中目黒
キンケロ・シアター



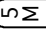


お問い合わせ
03-3496-1138
受付時間11時~17時

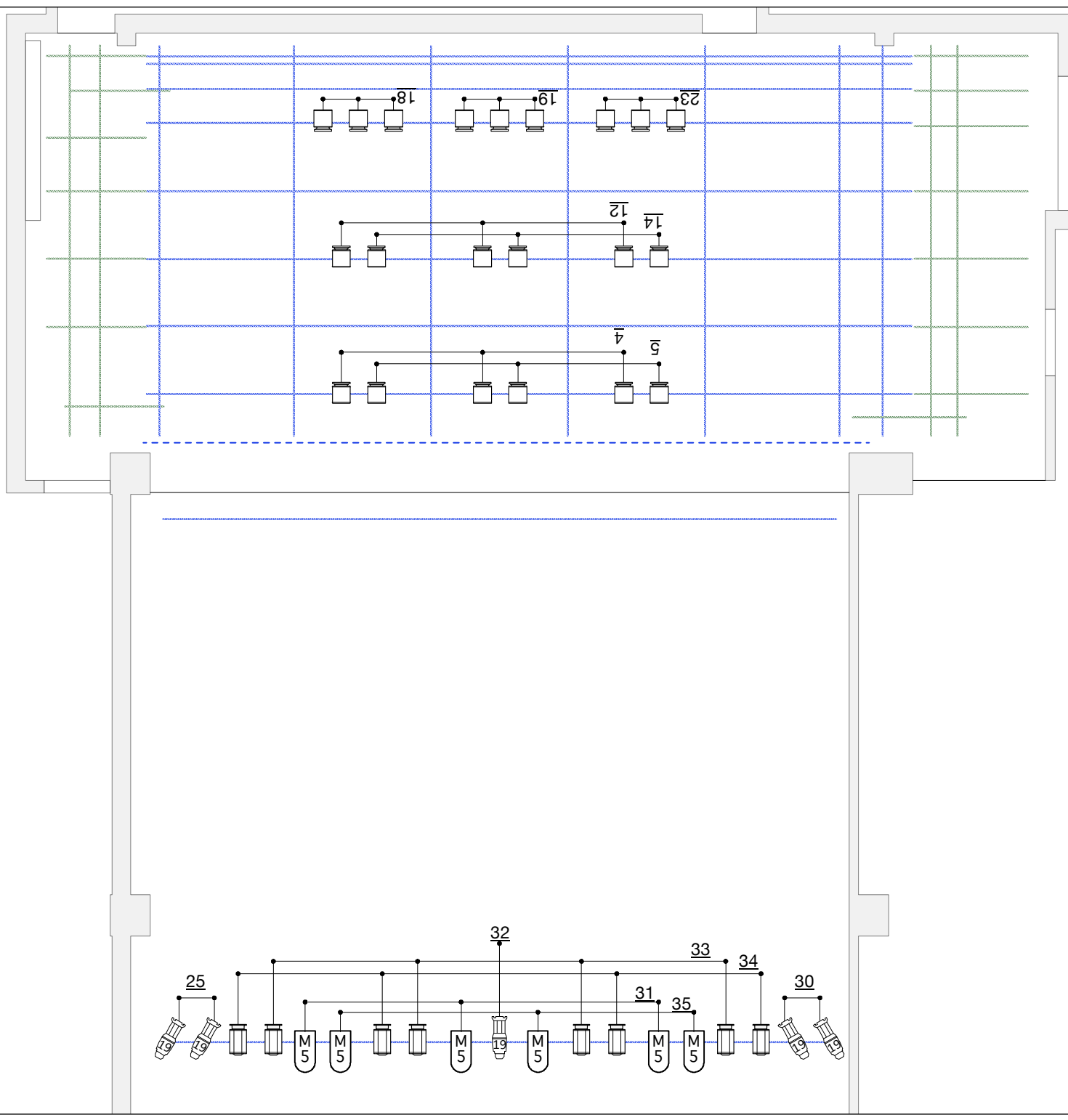


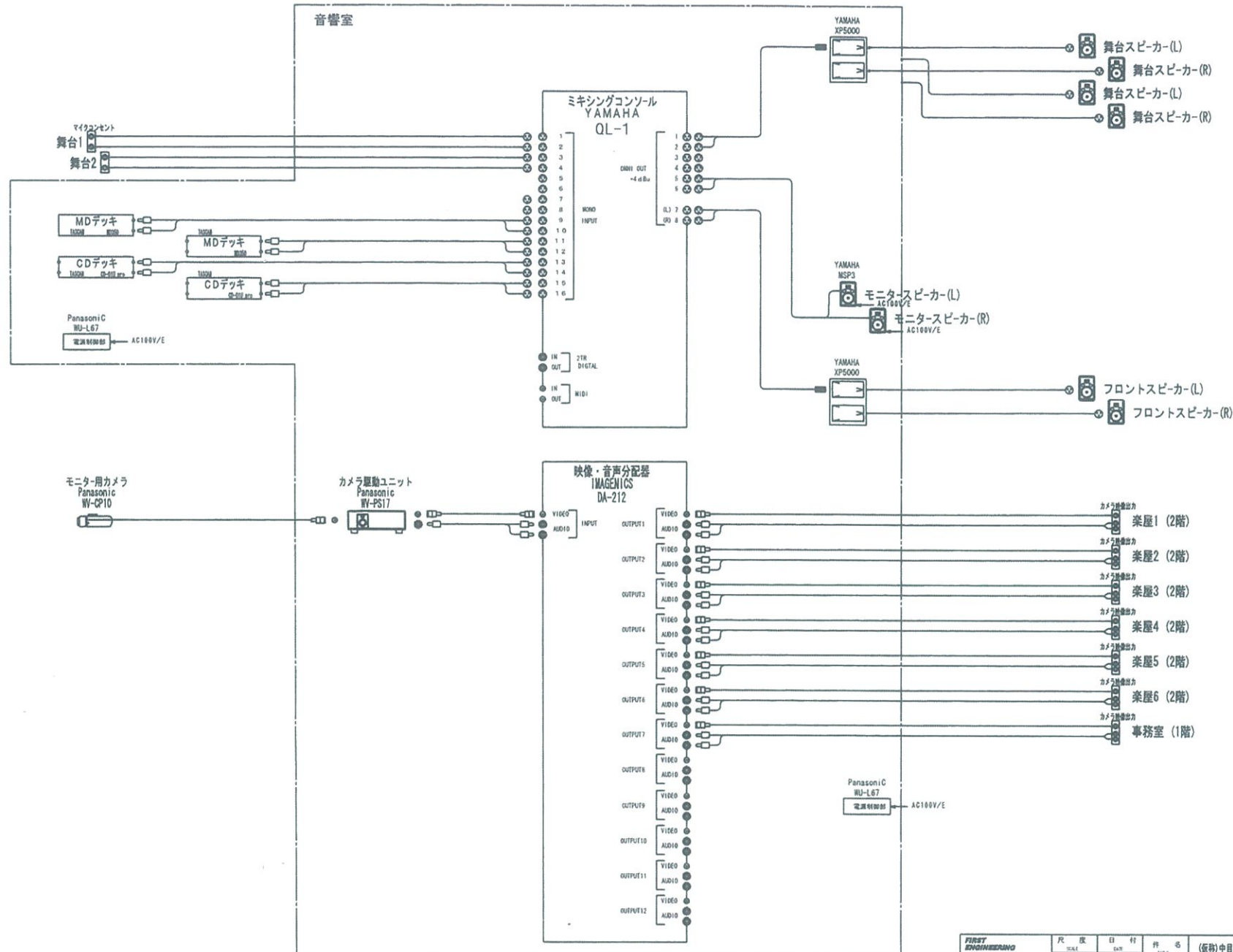
照明基本仕込図

2023.9.7更新

劇場機材

-  500w F(34)×21
-  500w C(30)×0
-  Par 5M(12)×6
-  19度(6)×5
-  50度(4)×0





2022/05/22更新

| | | | | | |
|------------------------|-----------------|--------------|-----------------|--------------|----------------|
| FIRST ENGINEERING 株式会社 | | 尺 度 SCALE | 日 付 DATE | 作 名 TITLE | (仮称)中目黒新築ホール棟 |
| アートエンジニアリング | | N. S | 昭 51 | 図 名 | 映像音響 システムブロック図 |
| 承 取 APPROVED | 製 案 DESIGNED | 製 図 DRAWN | 設 計 DESIGNED | 図 番 NO. | |
| | | | | 図 番 号 NO. | |

中目黒キンテロ・シアター 音響図面

(固定座席数 133席)

※縮尺はあつてませんのでご了承下さい。

592x398x1
597x2007x1
597x79x2320-4(10m)x1

592x398x1
592x79x2007x1
597x79x2320-4(10m)x1

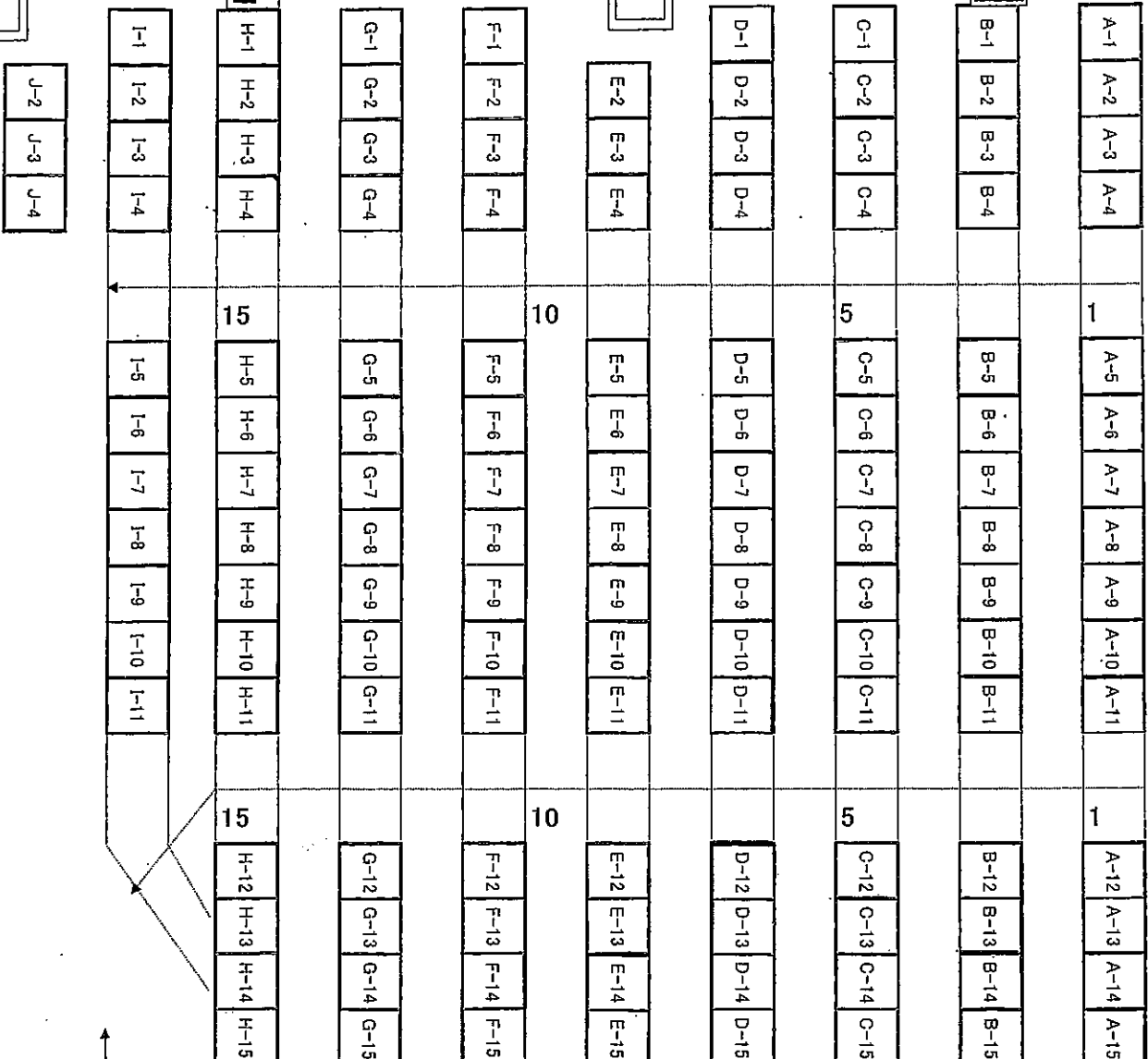
舞台

非常口

非常口

※597x2007x1
A197(0)座席(伊藤氏別)

※597x2007x1
A197(0)座席(伊藤氏別)



ロビー

中目黒キンケロシアター

劇場貸し出し機材一覧

| 照明設備内容 | | |
|-----------------|--------------------|----------|
| 品名 | 詳細 | 数 |
| 調光卓 | ETC SmartFade 2496 | 1 |
| 調光ユニット 2kw24ch | ZMT3-2024 | 1 |
| 調光ユニット 2kw36ch | ZMT3-2036 | 1 |
| ピンスポット 1kw | UHP-1000-C2 | 1 |
| ピンスポット予備 | UHP-1000-C2 | 1 |
| 500W フルネル | FGH-500W | 34 |
| 500W 平凸 | GSG-500W | 30 |
| PAR64 5M | 5M | 12 |
| スポットライト | 575W GSPOT19 | 6 |
| ” | 575W GSPOT50 | 4 |
| ローホリ | LHQ-100W-3CD | 4 |
| ベース | | 6 |
| コード | 20C(1m) | 18 |
| ” | 20C(2m) | 15 |
| ” | 20C(3m) | 13 |
| ” | 20C(5m) | 15 |
| ” | 20C(10m) | 6 |
| ” | 20C2又 | 11 |
| ” | 20C3又 | 13 |

| 音響設備内容(常設) | | |
|--------------|-----------------------|---|
| 品名 | 詳細 | 数 |
| デジタルミキサー | YAMAHA QL1 | 1 |
| スピーカー(常設2) | Electro Voice ZX3-90B | 2 |
| ハートモニタースピーカー | YAMAHA MSP5 | 2 |
| パワーアンプ | YAMAHA XSP5000 | 2 |
| マルチボックス | canare 8chBOX | 2 |
| MDデッキ | TASCAM MD-350 | 2 |
| CDデッキ | TASCAM CD-01U Pro | 2 |

| 音響設備内容(貸出) | | |
|------------|-----------------------|---|
| 品名 | 詳細 | 数 |
| スピーカー(仮設2) | Electro Voice ZX3-90B | 2 |
| スピーカースタンプ | Electro Voice 200T | 2 |
| マイク | SHURE SM58 | 2 |
| ” | SHURE SM58S | 1 |
| マイクスタンプ | ゾームスタンプ(種類違い) | 3 |
| マイクケーブル | canare 10m | 4 |
| ” | canare 20m | 1 |
| スピーカーケーブル | 4pin-スピコン 10m | 4 |
| ” | 4pin 10m | 1 |

| その他 | | |
|------------|---------------|----|
| 品名 | 詳細 | 数 |
| 長机 | ロビー以外用(180cm) | 3 |
| 折りたたみイス | 黒 | 10 |
| 傘立て | 折り畳み式 | 2 |
| 傘袋 | スタンプ式 | 1 |
| 掃除機 | 1階2台・2階2台 | 4 |
| 延長コード | 小型プラグ式 | 1 |
| 姿見 | | 1 |
| ハンガーラック | | 1 |
| 白ホリゾント幕 | (有料8,800円) | 1 |
| 舞台階段 | (有料5,500円) | 1 |
| 演出卓 | (有料5,500円) | 1 |
| 客席操作卓一式 | (有料5,500円) | 2 |
| 客席仕切カーテン一式 | (有料3,300円) | 1 |

| 舞台備品内容 | | | |
|---------------|------------------|-----------------|---|
| 品名 | 詳細 | 数 | |
| インカム | ヘッドホン | 5 | |
| | 4ピンケーブル | 1 | |
| | 6ピンケーブル(5m) | 1 | |
| | 6ピンケーブル(10m) | 3 | |
| | Clear com RS-602 | 2 | |
| 脚立 | 6尺 | 2 | |
| | 13尺 | 1 | |
| 大黒幕(引割1対にて常設) | 14尺 | 1 | |
| | W 5500 × H 4450 | 2 | |
| プロセ幕 上手(常設) | W 1550 × H 4000 | 1 | |
| プロセ幕 下手(常設) | W 2000 × H 4200 | 1 | |
| 幕類 | 袖幕(上手用) | W 1800 × H 4800 | 3 |
| | 袖幕(下手用) | W 1800 × H 4800 | 3 |
| | 東西幕(上手用) | W 2700 × H 4800 | 2 |
| 東西幕(下手用) | W 2700 × H 4800 | 2 | |

2023年11月

※袖中専用幕 (W1600×H3800) あります、使用希望時は劇場スタッフにご相談ください。

※変換機材・立ち上げケーブルはありません

※長机 白4本(ロビー3本はロビー以外での使用は禁止。2階1本は移動禁止)